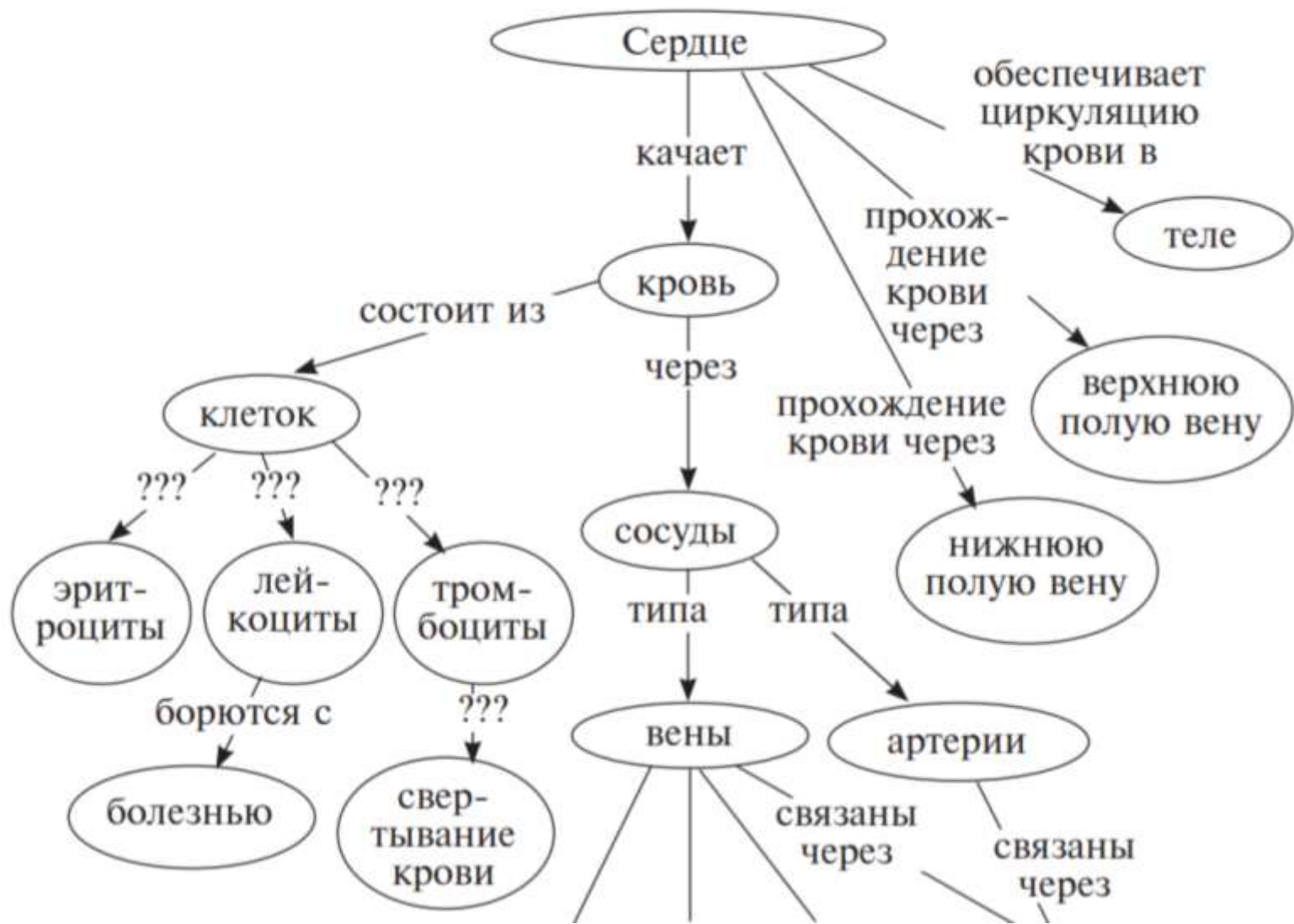


КАРТА ПОНЯТИЙ

Быкова И.В.
МАОУ «Гимназия №1»
г Сыктывкара





Цель метода «Карта понятий»

Определить, насколько хорошо обучающиеся видят общую картину всего предмета или отдельной темы, то есть удалось ли им построить связи между отдельными элементами темы и систематизировать материал.



Виды связей между понятиями

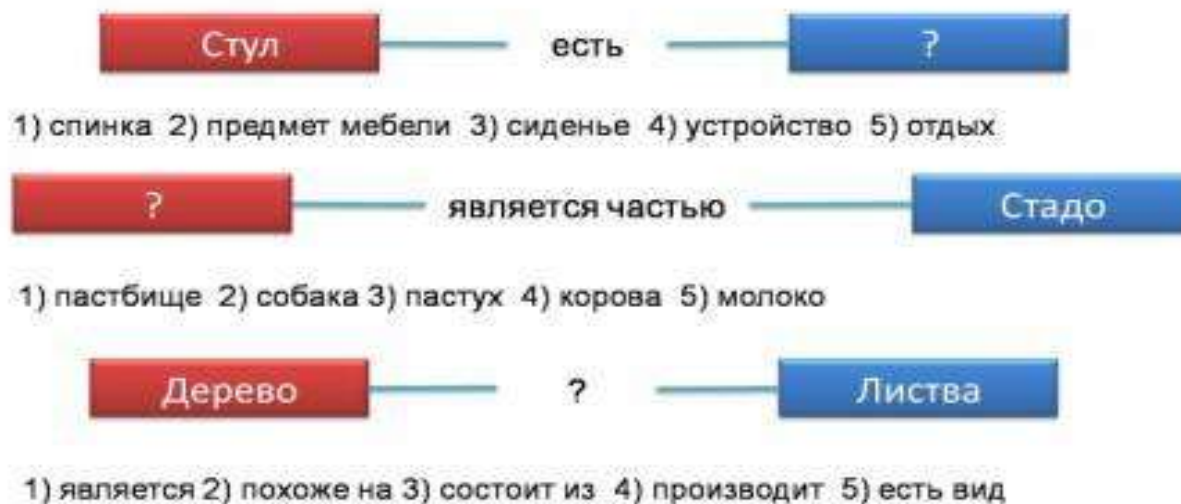


Виды заданий



Задания множественного выбора

Выберите в каждом задании одно из пяти слов, которые делают получившиеся суждения истинными.



Вид - род		
ФО	есть	оценивание
Тождественность		
ФО	это	Оценивание для обучения
Противоположность		
ФО		Итоговое (суммативное)
Целое – часть		
ФО		Карта понятий
Причина – следствие		
ФО	ведет к	
Функция		
ФО	Развивает (формирует)	самооценка

Варианты использования КАРТЫ ПОНЯТИЙ

СОСТАВЛЕНИЕ КАРТ

ЗАПОЛНЕНИЕ КАРТ

ВЫБОРОЧНОЕ ЗАПОЛНЕНИЕ КАРТ

КАРТИРОВАНИЕ - ВЫРАЩИВАНИЕ

НАПРАВЛЕННЫЙ ВЫБОР ПРИ СОСТАВЛЕНИИ КАРТ

ВИДЫ РАБОТЫ С КАРТОЙ ПОНЯТИЙ

СОСТАВЛЕНИЕ КАРТ

- определить тему, по которой будет составляться карта;
- определить вместе с детьми перечень основных понятий, которые раскрывают содержание выбранной темы, или предложить учащимся сделать это самостоятельно
- предложить детям установить связи между вошедшими в карту понятиями и отметить их стрелочками. Этот этап работы также может выполняться учителем и учениками совместно
- указать на необходимость сделать надписи, поясняющие характер связей между отдельными понятиями;
- при необходимости дополнить карту новыми понятиями, постепенно расширяя и углубляя охват темы и систематизируя знание и понимание материала

АНАЛИЗ КАРТЫ

- Зафиксированы ли наиболее важные понятия?
- Соответствуют ли связи/линии между понятиями, представленными на карте, научному знанию?
- Выстроено ли достаточное число иерархических уровней и взаимных соотношений?
- Есть ли свидетельства того, что у ученика возникло неверное понимание и ошибочные понятия?
- Как выполненные учениками карты меняются через несколько дней или недель?

ВИДЫ РАБОТЫ С КАРТОЙ ПОНЯТИЙ

СОСТАВЛЕНИЕ КАРТ

1 этап

Чтение, беседа,
выбор главного понятия

Главное понятие

ЭКОНОМИКА



ВИДЫ РАБОТЫ С КАРТОЙ ПОНЯТИЙ

СОСТАВЛЕНИЕ КАРТ

2 этап

Беседа, определение перечня основных понятий

ЭКОНОМИКА

делится на

**сельское
хозяйство**

промышленность

торговля

транспорт

строительство

ВИДЫ РАБОТЫ С КАРТОЙ ПОНЯТИЙ

СОСТАВЛЕНИЕ КАРТ

3 этап

Дополнение карты новыми понятиями

ЭКОНОМИКА

делится на

сельское хозяйство

промышленность

торговля

транспорт

строительство

включает

**растение
водство**

**животно
водство**

включает

добывающая

металлургия

лёгкая

пищевая

химическая

разводят

**Крупный
рогатый скот**

**Мелкий
рогатый скот**

птицеводство

свиноводство

пчеловодство

ВИДЫ РАБОТЫ С КАРТОЙ ПОНЯТИЙ

ЗАПОЛНЕНИЕ КАРТ

ЭКОНОМИКА

делится на

[]

[]

[]

[]

[]

включает

включает

[]

[]

[]

[]

[]

[]

[]

разводят

[]

[]

[]

[]

[]

ВИДЫ РАБОТЫ С КАРТОЙ ПОНЯТИЙ

ВЫБОРОЧНОЕ ЗАПОЛНЕНИЕ КАРТ

3 этап

Дополнение карты новыми понятиями

ЭКОНОМИКА

делится на

сельское хозяйство

торговля

строительство

включает

растениеводство

включает

добывающая

пищевая

химическая

разводят

Мелкий рогатый скот

пчеловодство

ВИДЫ РАБОТЫ С КАРТОЙ ПОНЯТИЙ

КАРТИРОВАНИЕ- ВЫРАЩИВАНИЕ

промышленность

экономика

растениеводство

металлургия

птицеводство

Оценивание «Карты понятий»

- 1 балл даётся за каждую правильно установленную связь (если связь установлена верно) между двумя соседними понятиями;
- 5 баллов – за каждый правильно установленный иерархический уровень;
- 10 баллов – за каждую содержательную и точную связь понятий из разных частей карты (сквозной линк);
- дополнительно 1 балл начисляется за каждый пример.

*Поставим знак «равно» -
учитель – ученик.*

*Какое счастье:
он – добытчик знаний,
ты – лишь проводник*

