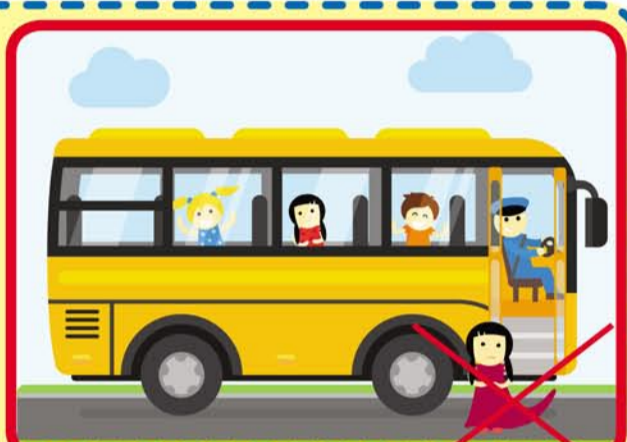




# Конструктор безопасной автобусной поездки

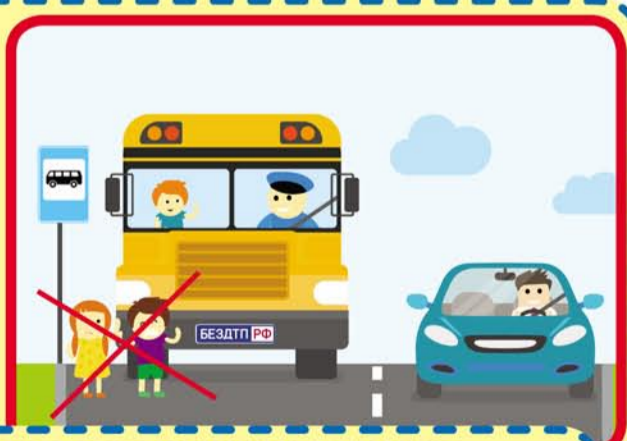
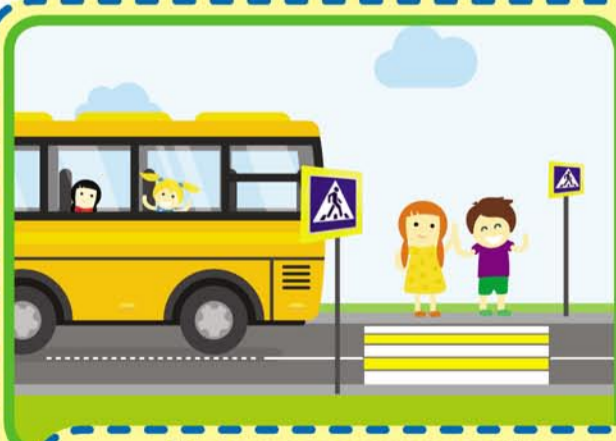
Дорога на экскурсию или в летний лагерь, как и любое путешествие на автобусе, — это всегда приключение. Проезжаешь ли ты мимо красивого старинного особняка, бесконечных полей или даже замечаешь диких животных, осторожно выглядывающих из-за густой листвы, — всё это хочется сразу же обсудить с друзьями, которые сидят в другом конце автобуса. Но гулять по салону нельзя. В автобусе нужно соблюдать определённые правила поведения. Они простые и помогут сделать поездку безопасной. Не переживай, впечатлений правила не испортят.



Начнём с ожидания посадки. Пока автобус не приехал, нужно стоять только на тротуаре, не стоит выбегать на дорогу, это рискованно. Садясь в автобус или выходя из него, помни, что его двери тоже могут быть опасны. Слишком длинная одежда, болтающаяся сумка или чересчур длинный ремень могут застрять в дверной щели. Будь аккуратен!



Если ты играешь в салоне, перебегаешь с места на место, громко разговариваешь или высываешься из окна — это может отвлечь водителя и привести к аварии. Постарайся вести себя тихо и всегда пристёгивайся ремнями безопасности, чтобы сделать свою поездку безопасной!



Когда ты выходишь из автобуса, мимо могут ехать мотоцикл или велосипед. Всегда смотри по сторонам, потом выходи. Не спеши перебежать дорогу перед автобусом. Водитель проезжающей мимо машины тебя не видит — это опасно. Переходи дорогу по пешеходному переходу, предварительно убедившись, что все машины остановились и пропускают тебя. Если поблизости нет пешеходного перехода, дождись, пока автобус отъедет от остановки, или отойди на достаточное расстояние, чтобы ничто не ограничивало твой обзор, и переходи, соблюдая все Правила дорожного движения.

**ВЕДИ СЕБЯ ХОРОШО И УДЕЛЯЙ БОЛЬШЕ ВНИМАНИЯ БЕЗОПАСНОСТИ. НАСЛАЖДАЙСЯ СВОИМ ПУТЕШЕСТВИЕМ И КОЛЛЕКЦИОНИРУЙ ВПЕЧАТЛЕНИЯ!**

## ИНФОРМАЦИЯ для организаторов перевозки группы детей

При подготовке поездки необходимо начать с заключения договора фрахтования автобуса. Нужно выделить время и для подготовки необходимых документов, в числе которых списки детей, сопровождающих их взрослых или воспитателей, а также прописанный маршрут. Если поездка продлится больше 3 часов, нужно предусмотреть питание для детей и важно позаботиться о том, чтобы питьевая вода была всегда в наличии.

При планировании поездки не забывайте информировать Госавтоинспекцию! В случае необходимости сопровождения автобуса дополнительно подаётся заявка на сопровождение в местное отделение ГИБДД. Срок её подачи — не менее чем за 10 дней до поездки. Принимая решение о сопровождении, в ГИБДД проверяют документы, предусмотренные правилами организованной поездки группы детей, в том числе сведения о стаже водителя и отсутствии у него административных правонарушений, данные о техосмотре автобуса и график движения.

Перевозка детей с 23:00 до 6:00 запрещена. Исключения допускаются, если детей нужно довести до вокзала или аэропорта либо встретить. Если в пути были непредвиденные задержки и остаётся не больше 100км до конца маршрута, то также допускается продолжение перевозки в ночное время.

Автобус с детьми должен соблюдать скоростной режим, вне населённых пунктов движение со скоростью свыше 60 км/ч запрещено. Все дети в автобусе должны быть пристёгнуты.

Напомним, в 2016 году была усилена ответственность за нарушение правил перевозки организованных групп детей. Штрафы теперь распространяются не только на водителей, но и на должностных и юридических лиц. Нарушением могут считаться отсутствие договора фрахтования, программы маршрута, списка детей или сопровождающих их взрослых. Наказание: штраф для водителя 3 тысячи рублей, для должностных лиц — 25 тысяч рублей, а для юридических лиц — 100 тысяч рублей.