

Печора

Реки Республики Коми

Выполнила ученица 4 «А» класса
Меркель Эвелина
Учитель Напалкова И.П.

Река ПЕЧОРА



Исток реки на Северном Урале.



В нижнем течении река спокойная,
а в верховьях быстрая.



Притоки реки Печора: Уса, Ижма, Нерица, Унья, Пижма...




Река Печора
впадает в Печорское «море».



Зимой покрывается льдом,
а в остальные времена года течёт.





Рыбы (нельма, горбуша, сёмга).
Растения (водоросли, речные цветы).

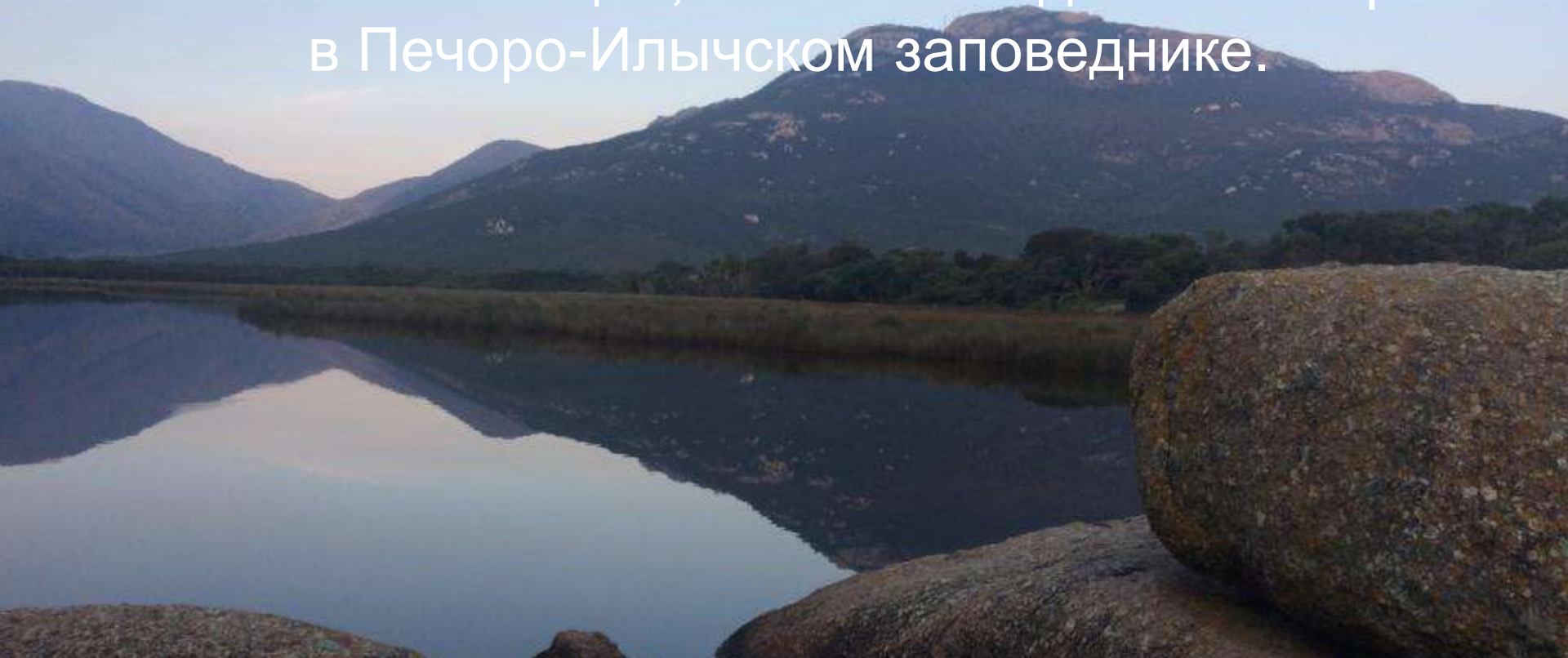
Судоходство, питьевая вода,
ресурсы для заводов и фабрик, рыболовство.



Реку загрязняют:
химические отходы нефтяных компаний,
промышленные и бытовые стоки, мусор,
шахтные воды.



Реку охраняет:
постоянная очистка воды, проведение разных
экологических акций, есть заповедная часть реки
в Печоро-Илычском заповеднике.



Вывод:

Я узнала много нового о реке Печора.

С этого дня все должны защищать реки своего края!